



# Catálogo de Productos



Aceros  
**LEAL**

[www.acerosleal.com](http://www.acerosleal.com)

## Índice

¿Quiénes somos?	2
Tabla de conversión	3
<b>Productos</b>	
Alambre de Amarre	4
Alambre Galvanizado	5
Alambre de Púas	6
Alambre Recocido	7
Alambre Recocido Industrial	8
Alambre Pulido	9
Alambrón	10
Armadura para Vigüeta	11
Castillo en Hoja	12
Castillo Armado	13
Clavo Estándar	14
Clavo para Concreto	15
Clavo en Rollo	16
Estribos	17
Malla Electrosoldada	18
Semiflecha	19
Varilla Corrugada	20
Varilla T-6000	21
Ubicaciones	22



## ¿Quiénes somos?

Somos una empresa con pasión por el acero, fundada en Monterrey hace más de 35 años. Nos dedicamos a la fabricación de productos de acero para la construcción y usos industriales. Nuestra tecnología y modernos métodos de control nos permiten hacerle frente a los retos del mercado actual.

Nuestro equipo altamente comprometido y en constante capacitación constituye los cimientos de nuestra organización.

Ofrecemos los mejores estándares de calidad y servicio; mantenemos niveles óptimos de inventario en todo momento y contamos con múltiples ubicaciones estratégicas a lo largo de México y Estados Unidos.

## Calidad

Estamos comprometidos a la calidad de nuestro trabajo y de nuestros productos, siempre cumpliendo con las expectativas y necesidades de nuestros clientes.

Contamos con certificación ISO 9001:2015, garantizando la calidad de nuestros procesos y productos.

Todos nuestros productos cuentan con un reporte de calidad en donde se verifican las especificaciones técnicas y las cualidades del acero. Este reporte puede ser solicitado por el cliente.



# Tabla de conversión

Calibre	Diámetro		Área mm <sup>2</sup>	Kg por metro	Metros por kg
	in	mm			
5/0	0.430	10.93	93.908	0.762	1.31
4/0	0.393	10.00	78.580	0.620	1.612
3/0	0.362	9.20	66.585	0.502	1.99
2/0	0.331	8.40	55.516	0.432	2.31
1/0	0.306	7.78	47.601	0.391	2.6
1	0.283	7.18	40.582	0.360	2.8
2	0.262	6.66	34.915	0.322	3.5
3	0.243	6.19	30.093	0.262	4.02
4	0.225	5.72	25.721	0.201	4.96
5	0.207	5.25	21.712	0.193	5.1
6	0.192	4.87	18.679	0.165	6.0
7	0.177	4.49	15.875	0.125	8.0
8	0.162	4.11	13.298	0.104	9.6
9	0.148	3.76	11.144	0.087	11.5
10	0.135	3.42	9.235	0.072	13.9
11	0.120	3.06	7.358	0.057	17.4
12	0.105	2.68	5.640	0.044	22.8
13	0.091	2.32	4.242	0.033	30.4
14	0.080	2.03	3.243	0.025	39.5
15	0.072	1.82	2.627	0.021	48.6
16	0.062	1.58	1.979	0.015	65.5
17	0.054	1.37	1.478	0.013	75.0
18	0.047	1.21	1.143	0.010	105.0
19	0.041	1.04	0.852	0.007	141.0
20	0.034	0.88	0.614	0.005	204.0
21	0.031	0.81	0.509	0.004	246.0
22	0.028	0.73	0.414	0.003	320.0
23	0.025	0.64	0.317	0.002	406.0
24	0.022	0.56	0.245	0.002	514.0
25	0.020	0.51	0.203	0.002	620.0
26	0.018	0.46	0.164	0.001	762.0



# Alambre de Amarre

Alambre con alta maleabilidad y suavidad. Presentado en pequeñas bobinas para su fácil manejo, ideal para usos domésticos y aplicaciones en la construcción.

- **Aplicaciones comunes**

- Amarres en la construcción
- Artesanías
- Jardinería
- Multiusos

- **Tabla de medidas**

Calibre	Peso de rollo	Rolos por caja
	kg	
16	1.5	20



# Alambre Galvanizado

Alambre recubierto con una capa de zinc con mayor resistencia a la corrosión. Presentado en rollos de 1 kg para su fácil manejo.

- **Aplicaciones comunes**

- Amarres
- Artesanías
- Instalaciones eléctricas
- Jardinería
- Plafones
- Multiusos

- **Tabla de medidas**

Calibre	Kilos por rollo	Rollos por caja
14	1	20
16	1	20
18	1	20

# Alambre de Púas

Alambres galvanizados trenzados entre sí para su alta resistencia, con 4 puntas cada 5 pulgadas formadas por dos alambres amarrados al alambre trenzado. Es presentado en rollos cubiertos con cartón para mayor seguridad.

El alambre de púas Sheriff cuenta con dos presentaciones, galvanizado Clase 1 y Clase 3, siendo la diferencia el grosor de la capa de zinc y la resistencia a la corrosión.

## • Aplicaciones comunes

- Refuerzo de seguridad encima de bardas, mallas y cercos
- Cercos perimetrales
- Cercos ganaderos

## • Sheriff I

Largo	Peso	Galvanizado	Calibre Alambre Longitudinal	Calibre Alambre de Púa	Separación entre Púas
m	kg				in
360	18	Clase I	15.5	16.25	5

## • Sheriff III

Largo	Peso	Galvanizado	Calibre Alambre Longitudinal	Calibre Alambre de Púa	Separación entre Púas
m	kg				in
300	16	Clase III	15.5	16.25	5



# Alambre Recocido

Alambre de bajo carbón con tratamiento térmico para su alta maleabilidad y suavidad.

- **Aplicaciones comunes**

- Amarres en la construcción

- **Tabla de medidas**

Diámetro Calibre 16	
mm	in
1.58	0.062





# Alambre Recocido Industrial

Alambre procesado con tratamiento térmico que permite obtener una resistencia a la tensión controlada. Sin cascarilla, con acabado brillante o negro. Fabricado con las propiedades mecánicas según la necesidad del cliente.

- **Aplicaciones comunes**

- Usos industriales

- **Tabla de medidas**

Calibre	Diámetro	
	mm	in
1	7.18	0.283
2	6.66	0.262
3	6.19	0.243
4	5.72	0.225
5	5.25	0.207
6	4.87	0.192
7	4.49	0.177
8	4.11	0.162
9	3.76	0.148
10	3.43	0.135
11	3.05	0.120
12	2.67	0.105
13	2.32	0.091
14	2.03	0.080
15	1.83	0.072
16	1.58	0.062



# Alambre Pulido

Alambre brillante de bajo carbón con un diámetro uniforme, fabricado con las propiedades mecánicas según la necesidad del cliente.

- **Aplicaciones comunes**

- Usos industriales

- **Tabla de medidas**

Calibre	Diámetro		Peso (kg/m)
	mm	in	
1	7.18	0.283	0.360
2	6.66	0.262	0.322
3	6.19	0.243	0.262
4	5.72	0.225	0.201
5	5.25	0.207	0.193
6	4.87	0.192	0.165
7	4.49	0.177	0.125
8	4.11	0.162	0.104
9	3.76	0.148	0.087
10	3.43	0.135	0.072
11	3.05	0.120	0.057
12	2.67	0.105	0.044
13	2.32	0.091	0.033
14	2.03	0.080	0.025
15	1.83	0.072	0.021
16	1.58	0.062	0.015



# Alambrón

Alambrón de bajo carbón utilizado en la industrial de la construcción para formar estribos y figuras de acero para refuerzo de concreto.

- **Aplicaciones comunes**
  - Amarres en la construcción
  - Fabricación de estribos

Díámetro mm	Grado de carbón
6.35	1008

# Armadura para Vigueta

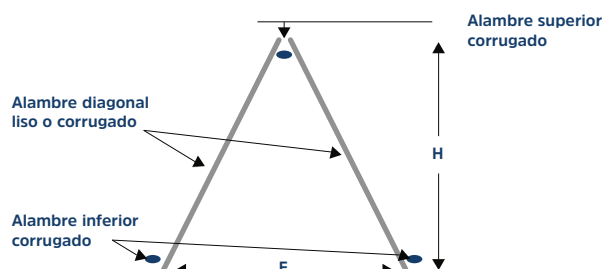
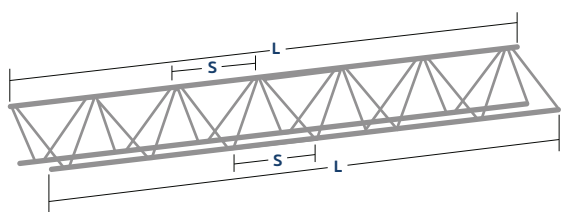
La armadura es un producto electrosoldado de refuerzo para concreto, tiene una estructura triangular, formada por tres alambres corrugados longitudinales y dos alambres lisos en forma de zigzag. Puede fabricarse según las especificaciones requeridas por el cliente.

## • Aplicaciones comunes

- Fabricación de viguetas para la construcción de losas

## • Tabla de medidas

Descripción	Altura (H)	Base (E)	Espaciamiento (S)	Largo	Calibre de alambres		
	cm	cm	cm	m	Superior mm	Inferior mm	Diagonal mm
Armadura 10/36	10	9	20	6	6.35	4.76	4.11
Armadura 12/36	12	9	20	6	6.35	4.76	4.11
Armadura 14/36	14	9	20	6	6.35	4.76	4.11
Armadura 19/36	19	9	20	6	6.35	4.76	4.11
Armadura 24/36	24	9	20	6	6.35	4.76	4.11
Armadura 29/36	29	9	20	6	6.35	4.76	4.11
Armadura 10/64	10	9	20	6	6.35	6.35	4.11
Armadura 12/64	12	9	20	6	6.35	6.35	4.11
Armadura 14/64	14	9	20	6	6.35	6.35	4.11
Armadura 19/64	19	9	20	6	6.35	6.35	4.11
Armadura 24/64	24	9	20	6	6.35	6.35	4.11
Armadura 29/64	29	9	20	6	6.35	6.35	4.11
Armadura 12/99	12	9	20	6	7.93	7.93	4.87
Armadura 14/99	14	9	20	6	7.93	7.93	4.87
Armadura 19/99	19	9	20	6	7.93	7.93	4.87
Armadura 24/99	24	9	20	6	7.93	7.93	4.87
Armadura 29/99	29	9	20	6	7.93	7.93	4.87





# Castillo en Hoja

Producto electrosoldado que forma una estructura para refuerzo de concreto, fabricado con alambres corrugados longitudinales grado 60 y alambres lisos transversales grado 50.

## • Aplicaciones comunes

- Armado de castillos para cerramientos, trabes y dalas

## • Tabla de medidas

Descripción	Diámetro de longitudinal	Diámetro de estribo	Largo
	mm	mm	m
12x12-4	6.35	4.11	6
12x12-4	6.35	4.11	6
15x15-4	6.35	4.11	6
12x20-4	6.35	4.11	6
15x25-4	6.35	4.11	6
15x30-4	6.35	4.11	6
12x12-3	6.35	4.11	6
15x15-3	6.35	4.11	6

## • Castillos Reforzados

Descripción	Diámetro de longitudinal	Diámetro de estribo	Largo
	mm	mm	m
15x15-4 T2	8.5	4.88	6
15x20-4 T2	8.5	4.88	6
15x15-4 T3	7.9	4.88	6
15x20-4 T3	7.9	4.88	6



# Castillo Armado

Producto electrosoldado que forma una estructura para refuerzo de concreto, fabricado con alambres corrugados longitudinales grado 60 y alambres lisos transversales grado 50.

## • Aplicaciones comunes

- Castillos para cerramientos, trabes y dalas

## • Tabla de medidas

Descripción	Diámetro de longitudinal	Diámetro de estribo	Largo
	mm	mm	m
12x12-4	6.35	4.11	6
12x12-4	6.35	4.11	6
15x15-4	6.35	4.11	6
12x20-4	6.35	4.11	6
15x25-4	6.35	4.11	6
15x30-4	6.35	4.11	6
12x12-3	6.35	4.11	6
15x15-3	6.35	4.11	6

## • Castillos Reforzados

Descripción	Diámetro de longitudinal	Diámetro de estribo	Largo
	mm	mm	m
15x15-4 T2	8.5	4.88	6
15x20-4 T2	8.5	4.88	6
15x15-4 T3	7.9	4.88	6
15x20-4 T3	7.9	4.88	6



# Clavo Estándar

Clavo para construcción. Se fabrica en medidas de 0.75 a 4 pulgadas, presentado en cajas de 25 kg.

## • Aplicaciones comunes

- Usos en la construcción
- Armado de cimbra
- Carpintería

## • Tabla de medidas

Largo		Diámetro		Clavos por kilo (aproximado)
in	mm	in	mm	
4	101	0.177	4.5	77
3.5	89	0.162	4.11	105
3	76	0.128	3.25	190
2.5	63	0.12	3.05	260
2	51	0.099	2.51	460
1.5	38	0.076	1.93	1115
1.25	32	0.076	1.93	1320
1	25.4	0.076	1.93	1595
3/4	19	0.076	1.93	2020



# Clavo para Concreto

Clavo utilizado en la construcción fabricado con alambre de alto carbón, reforzado mediante un proceso de templado. Con acabado negro y forma hexagonal. Se fabrica en medidas de 1 a 4 pulgadas. Presentado en cajas de 20 kg y en bolas de plástico de 1 kg.

## • Aplicaciones comunes

- Usos en la construcción
- Trabajos sobre block o superficies de concreto
- Trabajos de mampostería

## • Tabla de medidas

Largo		Clavos x kilo (aproximado)
in	mm	
1	25.4	366
1 1/2	38.1	250
2	50.8	196
2 1/2	63.5	157
3	76.6	134
3 1/2	88.9	114
4	101.6	102





# Clavo en Rollo

Clavo en presentación para ser utilizado en pistolas neumáticas. Fabricado con acero de medio carbón para una alta resistencia al impacto. Acabado rolado o anillado y con pintura química que mejora la penetración y adherencia a la madera.

La presentación es en cajas de 9,000 clavos. El acabado es rolado o anillado, con punta de diamante o punta de cincel.

## • Aplicaciones comunes

- Fabricación de tarimas y huacales
- Carpintería

## • Tabla de medidas

Longitud	Díámetro	Clavos por rollo	Rollos por caja
in	in		
1 3/4	0.092	300	30
1 3/4	0.099	300	30
2	0.092	300	30
2	0.099	300	30
2 1/4	0.099	300	30
2 3/8	0.099	300	30
2 1/2	0.099	300	30



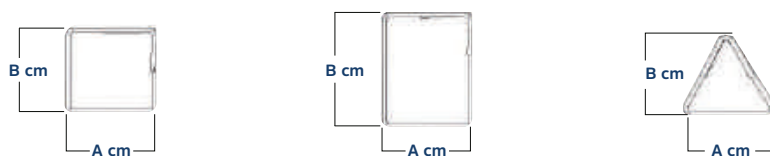
# Estribos

Figura geométrica fabricada con alambroón. Utilizado como refuerzo trasversal en un armado de acero para refuerzo de concreto.

- **Aplicaciones comunes**

- Armado de refuerzos de concreto
- Armado de castillos, cerramientos, trabes y dalas
- Armado de pilotes y cimentación

- **Tabla de medidas**



Producto	Largo	Ancho	Diámetro
	cm	cm	mm
Estribo 10x10 triangular	10	10	6.35
Estribo 12x12 triangular	12	12	6.35
Estribo 12x16 triangular	12	16	6.35
Estribo 10x10 cuadrado	10	10	6.35
Estribo 10x15 cuadrado	10	15	6.35
Estribo 10x20 cuadrado	10	20	6.35
Estribo 10x25 cuadrado	10	25	6.35
Estribo 12x12 cuadrado	12	12	6.35
Estribo 12x16 cuadrado	12	16	6.35
Estribo 12x20 cuadrado	12	20	6.35
Estribo 12x30 cuadrado	12	30	6.35
Estribo 15x15 cuadrado	15	15	6.35
Estribo 15x20 cuadrado	15	20	6.35



# Malla Electrosoldado

Producto electrosoldado que forma una estructura cuadrícula para refuerzo de concreto, fabricado con alambres longitudinales y trasversales corrugados grado 50  
 La prestación de la malla electrosoldada puede ser en hojas o rollos.

- **Aplicaciones comunes**

- Fabricación de pisos y losas
- Fabricación de estructuras para refuerzo de concreto

- **Presentación en rollo**

Producto	Díámetro Alambre	Presentación	Dimensiones
	mm		
6x6 - 10/10	3.42	100	2.5x40
6x6 - 08/08	4.11	100	2.5x40
6x6 - 06/06	4.88	100	2.5x40
6x6 - 04/04	5.72	100	2.5x40

- **Presentación en hoja**

Producto	Díámetro Alambre	Presentación	Dimensiones
	mm		
6x6 - 10/10	3.43	15	2.5x6
6x6 - 08/08	4.11	15	2.5x6
6x6 - 06/06	4.88	15	2.5x6
6x6 - 04/04	5.72	15	2.5x6



# Semiflecha

Barra redonda de acero enderezado con acabado liso.

- **Aplicaciones comunes**

- Usos en la construcción
- Usos industriales

- **Tabla de medidas**

Diámetro		Largo
mm	in	m
12.7	1/2	6
6.35	1/4	6
9.52	3/8	6
7.93	5/16	6
4.76	3/16	6



# Varilla Corrugada

Varilla de acero corrugada utilizada para el refuerzo de concreto.

- **Aplicaciones comunes**

- Fabricación de refuerzos de concreto
- Fabricación de castillos y cerramientos

- **Tabla de medidas**

Varilla N°	Diámetro		Peso	Área
	in	mm	kg/m (aproximado)	mm <sup>2</sup>
3	3/8	9.5	0.557	71
4	1/2	12.7	0.996	127
5	5/8	15.9	1.560	199
6	3/4	19.1	2.250	287
8	1	25.4	3.975	507
10	1 1/4	31.8	6.225	794
12	1 1/2	38.1	8.938	1,140



# Varilla T-6000

Barra de acero corrugado grado 60 para refuerzo de concreto.

- **Aplicaciones comunes**

- Armado de castillos, cerramientos, trabes y dalas
- Armado de estribos

- **Tabla de medidas**

Díámetro	Largo
in	m
5/16	6
1/4	6
3/16	6
5/32	6

# Ubicaciones



## Guadalupe, NL.

Av. Eloy Cavazos 2710C,  
Col. Lomas de Tolteca,  
Guadalupe, Nuevo León.  
(81) 8337 3012 / 5791  
(81) 8337 4123

## Apodaca, NL.

Carr. Monterrey-Miguel  
Aleman Km25.  
Comunidad San Francisco  
Apodaca, Nuevo León.  
(81) 8145 0303 / 04  
(81) 8145 0305

## Cd. Juárez, Chihuahua.

Bldv. Oscar Flores #9759,  
Col. Puente Alto  
Cd. Juarez, Chihuahua.  
01 (656) 269 9844

## Houston, Texas.

18900 West Industrial  
PkwY, New Caney,  
TX, 77357  
(281) 354-5703 / 89  
(281) 354-0988

## Chalco, Mex.

Carr. Cuautla Mex Km38.7  
Atrás de Cedis WalMart  
San Gregorio Cuautzingo  
Chalco, Mex  
CP 56600

## Catálogo de Productos



✉ [hola@acerosleal.com](mailto:hola@acerosleal.com)  
🌐 [www.acerosleal.com](http://www.acerosleal.com)